



CheckKoo

모바일 자동출결관리서비스

# 체쿠

서비스 소개서

출석부가  
스마트해집니다

# 체쿠 자동출결 서비스

고교학점제도의 도입은 학생의 과목선택권을 보장하고 개개인의 다양성을 지원하기 위한 방향으로 변화를 가져옵니다.

체쿠는 다양한 방식으로 변화될 이동수업에 편의성을 제공하며 자동화된 출결기능을 통해 출결기록의 신뢰성을 강화할 수 있는 새로운 종합출결관리 서비스 입니다.



## 서비스 특징

### 학생 스마트폰을 이용한 자동출결처리



매 수업 시간 학생 본인의 스마트폰에 설치된 앱을 실행하기만 하면 자동으로 출결이 완료됩니다.

### 간편한 교과정보 관리



NEIS 연동 및 엑셀파일을 이용해 학생, 시간표 정보를 간편하게 등록하고 관리 할 수 있습니다. 기록된 출결내역은 담당/담임교사가 생활기록부 관리 등에 활용하기 용이한 정보로 제공됩니다.

### 교과 별 알림방



체쿠는 각 교과별 알림방을 제공합니다. 학생들은 APP의 Push알림을 통해 교과의 공지사항, 자료, 수행평가 등의 정보를 한눈에 확인할 수 있습니다.

### 간편한 도입



체쿠는 별도의 서버나 시설, 공사를 필요로 하지 않습니다. 서비스를 위해 제공되는 비콘은 간단하게 교실에 부착만 하면 즉시 자동출결서비스 사용이 가능합니다.



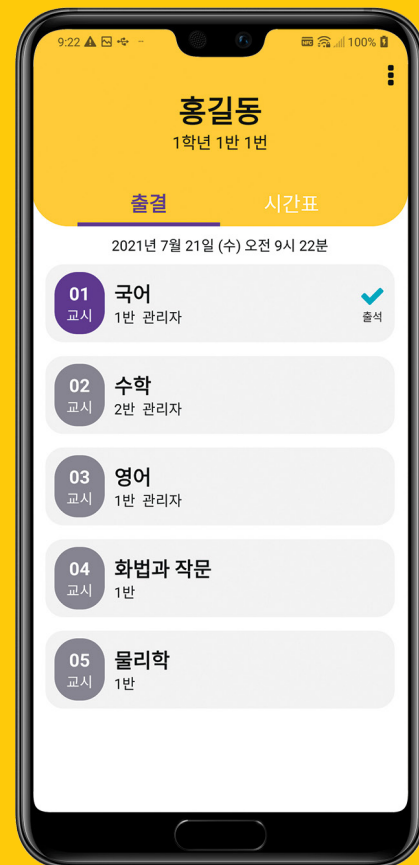
\* 교실에 설치되는 '비콘'

## 체쿠의 동작원리

체쿠는 각 교실에 '비콘'이라는 소형 블루투스 송신장치를 부착함으로써 자동 출결관리 환경을 구축합니다.

'체쿠' 앱은 설치된 비콘을 자동으로 감지하여 매 교시에 자동으로 출결 처리를 수행합니다.

출결처리 시 자동으로 현재 시간을 감지하여 학생의 지각 여부를 판별합니다.



\* '체쿠' 모바일 앱

\* 스마트폰이 없더라도 담당 교사가 관리자 서비스를 통해 출결을 관리 할 수 있습니다.

\* 비콘은 각 교실을 의미하는 고유한 무선 신호입니다. 각 교실 당 1개가 부착됩니다.



## 서비스 구성

교실



학생들이 자신의  
스마트폰을 이용해 출결

교무실



교사들이 학생들의 출결기록(지각·결석)을  
확인하고 수행평가를 체쿠에 등록

수업시작 직후 교사가 웹(스마트폰 또는 PC)을  
통해 학생들 출결현황을 확인

학생의 집



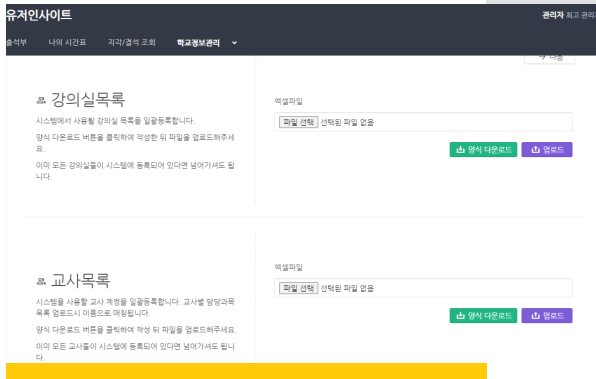
체쿠 푸시알림을 통해  
수행평가 내용을 확인

## 신뢰성 높은 출결기록, 편리한 출결관리

더이상 분산된 출석부를 취합하지 않아도 됩니다.

체쿠는 출결내역을 교과담당교사, 담임별로 조회 할 수 있는 기능을 제공하며  
모든 출결기록이 신뢰성 있게 관리됩니다.

PC, 스마트폰 등 다양한 기기에서 접속하여 출결기록을 확인 할 수 있습니다.



## 손쉬운 기초정보 셋팅

- 강의실 및 교사 목록과 학년 별 학생명렬표 등록
- 엑셀업로드를 통한 학생 별 과목정보 자동등록
- 엑셀업로드를 통한 교사-과목 자동 매칭
- NEIS 연동을 통한 시간표 자동 등록



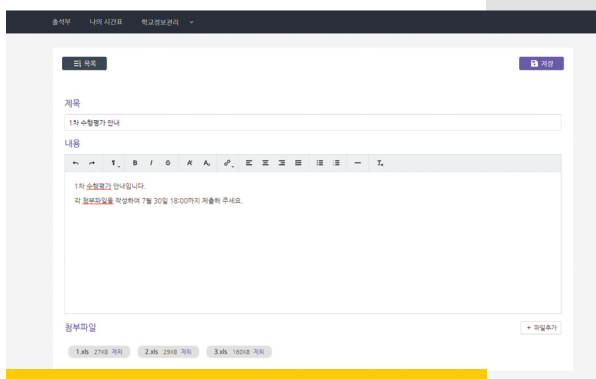
## 한눈에 파악하기 쉬운 출결 대시보드

- 현재 수업의 학생출결현황 실시간 조회
- 원터치 미출결 학생의 출결관리
- 담당교과 및 미출결현황 조회
- 교과 학생 목록 조회



## 신뢰성 높은 온라인 출석부

- 분실 우려 없는 온라인 출석부
- 담당교사, 담임교사에 따라 필요한 View를 제공
- NEIS 출결데이터 등록의 간소화



## 교과 알림방

- 교과 알림방을 통해 각종 안내사항(수행평가, 공지사항 등) 전달 가능
- 안내사항 등록 시 해당 교과 학생들에게 Push알림 전송
- 안내사항은 해당 교과 학생들이 APP으로 확인 가능



# 학생용 모바일 APP



## 주요 기능

- 학교 별 학번/비밀번호를 이용한 로그인
- 각 교시 별 자동출결처리 기능
- 지각/결석 내역 조회 기능
- 학생 본인 시간표 조회 기능
- 과목 알림방 조회 기능

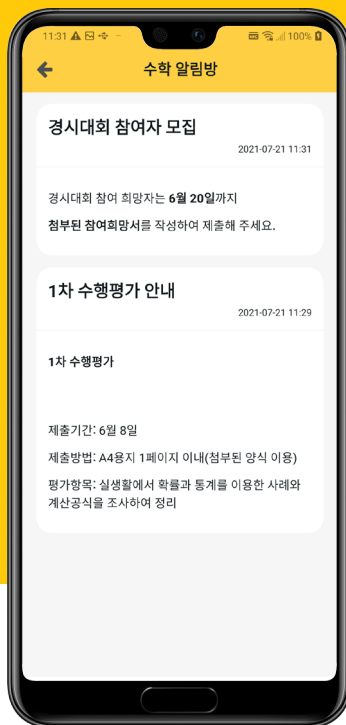
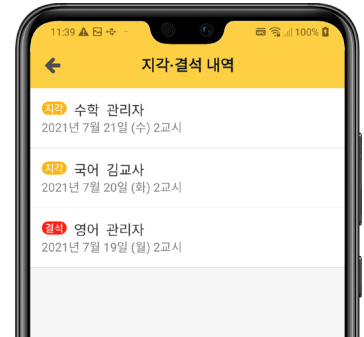


모바일 APP은 Google PlayStore 및 Apple AppStore 에서 '체쿠'로 검색하여 다운받을 수 있습니다.

\* Android 8.0, iOS 11 이상의 OS가 설치된 스마트폰을 지원합니다.

## 실시간으로 관리되는 출결기록

신뢰성 있는 출결데이터를 통해 학생 스스로 출결기록을 체크할 수 있도록 합니다.



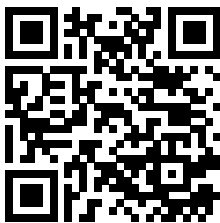
## 알림을 더욱 스마트하게

중요한 일정을 놓치지 않도록 교과목 별 알림방을 제공합니다.  
알림방에 새로운 내용이 등록되면 Push알림을 발송합니다.

## 무한한 확장성

체구는 학교-교사-학생간 비대면 소통의 창구를 만들어 나갈 수 있는 무한한 확장성을 가진 서비스입니다.  
지속적인 사용자 의견 청취와 서비스 업그레이드를 통해 꼭 필요한 것들을 이루어드립니다.

## APP사용해 보기



Youtube에서 APP영상 보기



## 서비스 가격정책



체쿠는 초기도입비용 및 연간 이용료 정찰제로 제공됩니다.  
서비스 이용료는 사용자(학생) 수에 따라 책정됩니다.

**₩ 50,000**

1강의실

초기 도입비용

(1회)

\* 클라우드서비스구성 및 각 강의실 비콘 설치 비용입니다.

**₩ 400,000**

100 학생(사용자)

**1**년

### 계산 예시

\* 체쿠를 사용할 학생이 연간 650명, 강의실이 40개인 경우

- 1년 이용료 = ₩2,800,000 (VAT별도)

- 초기설치비 = ₩2,000,000 (VAT별도)

MEMO



데모 체험하기

## 서비스 도입문의

070-7725-0331

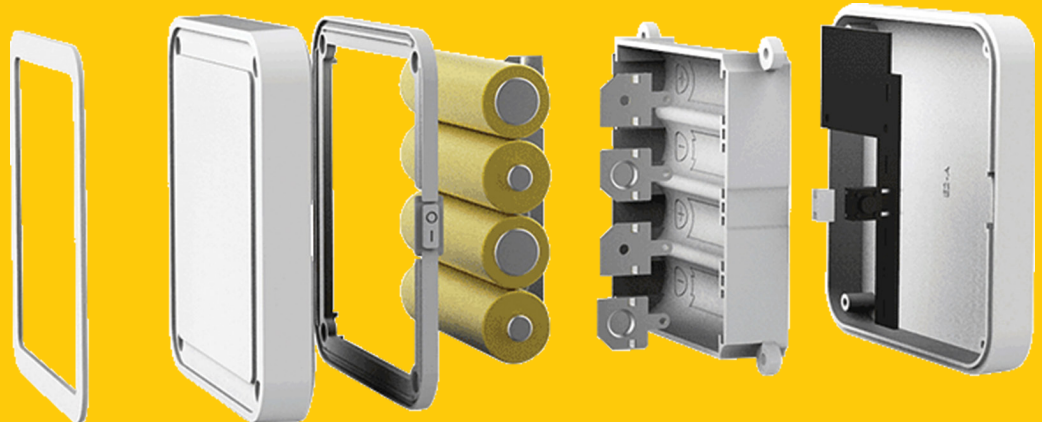
support@userinsight.co.kr





## 비콘 사양

- 수명 : 5~7년 (4개의 AA건전지 내장 / 체쿠 서비스 사용 기간 내 배터리 무상 점검 및 교체)
- 크기 : 72mm \* 72mm \* 23mm
- 무게 : 145g (건전지 포함)
- 재질 : ABS
- 블루투스 : Bluetooth LE 5.0
- 송신 거리 : 반경 10m ~ 50m (비콘 출력 설정에 따라 조절 가능)
- 작동온도 : -30~60°C
- 방수방진등급 : IP65



\* 비콘의 수명은 송신거리/주기 설정에 따라 달라질 수 있습니다.

\* 체쿠 서비스용으로 사용하는 경우 약 5년 사용이 가능합니다.

\* 모델명: ULS52

\* KC인증번호 : R-C-US5-ULS52



**사업분야**

전라북도교육청 전북형 고교학점제 웹서비스 운영  
(교육과정편성시스템 및 자동분반 시스템)  
비콘 위치기반서비스 / 비콘관리시스템  
CCTV 통합관제센터 관제업무통합관리시스템  
블록체인 기반 CCTV영상조작방지시스템

